

## PROFIL

### Tätigkeitsprofil

Schwerpunkt der Tätigkeit ist der Neubau und die Sanierungen von Wohn- und Geschäftshäusern und öffentlichen Gebäuden. Schnell und zielsicher wird gemeinsam mit Ihnen Ihr Gebäude entworfen, die Kosten berechnet, die Baugenehmigung erwirkt, eine detaillierte Werkplanung erarbeitet, umfassende Ausschreibungsunterlagen erstellt oder Angebote eingeholt, geprüft und ausgewertet und die Bauleitung übernommen.

Birgit Dellinger gründet 2001 das Architekturbüro, verfügt über eine Berufserfahrung von über 20 Jahren und studierte Architektur an der Fachhochschule München. Sie absolvierte das Aufbaustudium Immobilienökonomie an der European Business School. Mehrfache Auszeichnungen erzielten ihre Entwürfe in Architekturwettbewerben.

Jedes Projekt wird von Birgit Dellinger persönlich geleitet. Sie legt großen Wert auf die Einhaltung Ihrer gesetzten wirtschaftlichen Ziele und Ihre funktionellen und ästhetischen Anforderungen.

### Leistungsspektrum

- Unterstützung Ihrer Suche nach einem geeigneter Grundstücke oder Bestandsimmobilie
- Durchsetzung Ihres maximalen Baurechts
- Kosten-/Nutzenanalyse für die Aufwertung Ihrer Bestandsimmobilie
- Kosten-/Nutzenanalyse Energieeffizientes Bauen über den Anforderungen der aktuellen Energiesparverordnung
- Beratung KfW-Förderungen, KfW-Kredite
- Frühzeitige, zuverlässige Kostenberechnung und Kostenverfolgung zur Einhaltung Ihrer Kostenziele
- Professionelle Gebäudeplanung: Entwurf-, Genehmigungs- und Ausführungsplanung
- Präzise Ausschreibungen oder Angebotsprüfung zur Vermeidung teurer Nachträge
- Zuverlässige Bauleitung zur Einhaltung Ihrer Qualitäts-, Kosten-, und Terminziele
- Beratung und Planung von Einrichtung und Beleuchtung, Bemusterung von Sanitärgegenständen, Bodenbelägen, Wandgestaltungen, Möbeln, Kunst und Beleuchtung.
- Langjährige Zusammenarbeit mit Fachplanern nach baulichen Anforderungen: Tragwerksplanung, Haustechnik, Brandschutz, Bauphysik, Schallschutz
- Langjährige Zusammenarbeit mit Handwerkern in Raum Starnberg, München und Umgebung
- Erreichbarkeit, Umsetzung ihrer Vorstellungen, Reaktionsschnelligkeit bei Wünschen, Änderungen und Problemen, lösungsorientiertes Arbeiten, auf Wunsch enge Einbindung des Bauherrn im gesamten Bauprozess

## VITA



### **Birgit Dellinger**

Dipl.-Ing. (FH)

Immobilienökonom (ebs)

Geburtsdatum: 25.07.1973

Mitglied der Bayerischen Architektenkammer Nr. 176.847, Mitglied immoebis e.V.

2006 Abschluss Immobilienökonom an der European Business School (ebs)

2001 Bürogründung

1997 Diplom an der Fachhochschule München

### **Vorträge**

6. emtec – Fachkonferenz

OP der Zukunft im Krankenhaus der Zukunft am 27.10.2006 in Berlin für emtec e.V.  
Institut für Beratung, Fortbildung und Technologien im Gesundheitswesen

Leader-Aktionsgruppe Ammersee , Gemeinschaftsprojekt von zehn Gemeinden rund um den Ammersee

Vorstellung der denkmalgeschützten Schmiede in Andechs am 21.04.2010 in Dießen

### **Veröffentlichungen**

Wettbewerb aktuell: Neubau OP-Bereich Universitätsklinikum Göttingen

Competitionline 04/2006: Neubau OP-Bereich Universitätsklinikum Göttingen

Competitionline 11/2007: Neubau Jugendzentrum in Starnberg

Münchner Merkur vom 16.03.10, 04.07.12 und 09.07.12: Alte Schmiede in Erling

Münchner Merkur vom 16.10.04: Eröffnung Jugendhaus Seefeld

### **Wettbewerbserfolge**

1. Platz: Präsentationsraum BetaResearch (Premiere) in Unterföhring mit Thorsten Schwabe

2. Platz: Neubau OP-Bereich Universitätsklinikum Göttingen mit Norbert Schöfer und Andreas Löweneck

2. Platz: Neubau Sozialer Wohnungsbau in Seefeld

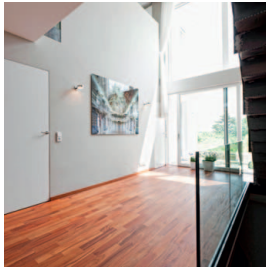
3. Platz: Neubau/ Sanierung Kultur- und Freizeithaus in Gröbenzell

4. Platz: Neubau Jugendzentrum in Starnberg

engere Wahl: Neubau Gymnasium mit Dreifachsporthalle in Neuenburg mit Thorsten Schwabe

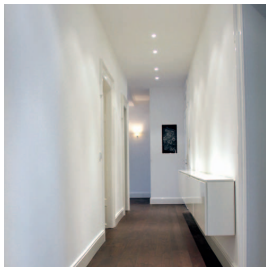


## REFERENZEN



### Wohnungsbau – Neubau

- Neubau Einfamilienhaus P in Martinsried
- Neubau Einfamilienhaus E in Starnberg
- Neubau Einfamilienhaus S in Unterföhring
- Neubau Einfamilienhaus F in Imperia/ Italien
- Neubau Einfamilienhaus H in Seefeld
- Neubau Doppelhäuser K in München-Laim mit Thorsten Schwabe
- Aufstockung Mehrfamilienhaus H in Andechs
- Aufstockung Doppelhaushälfte J in Starnberg



### Wohnungsbau – Sanierung

- Sanierung Fassade, Wohnungen und Dachgeschoss im Wohn- und Geschäftshaus O in München-Lehel
- Sanierung Wohnungen im denkmalgeschützten Mehrfamilienhaus S in M-Schwabing
- Sanierung Fassade und drei Wohnungen im Mehrfamilienhaus A in Seefeld
- Sanierung Fassade und drei Wohnungen im Mehrfamilienhaus H in Peißenberg
- Sanierung Doppelhaushälfte P in Eichenau
- Sanierung Reiheneckhaus A in Martinsried
- Sanierung Erdgeschosswohnung im Mehrfamilienhaus H in Andechs

### Wohnungsbau – Interior

- Interior Wohnung R Seniorenresidenz Augustinum in Dießen



### Gewerbe

- Neubau Bürogebäude mit Halle G in Andechs
- Neubau Gewerbebau H in Seefeld
- Neubau Halle H in Seefeld
- Interior The Boston Consulting Group Ludwigstr. in München mit Thorsten Schwabe
- Interior Mercer, Marstallstr. in München mit Evi Märklstetter
- Messeauftritt Killtec, Messe München
- Messeauftritt Trevira, Messe Brüssel mit Thorsten Schwabe
- Messeauftritt Jentro, Messe Nürnberg mit Thorsten Schwabe
- Messeauftritt Indigo, Messe München mit Thorsten Schwabe



### Öffentlich

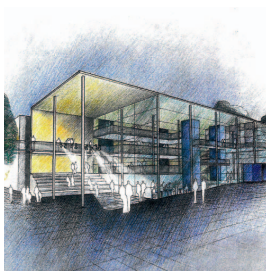
- Neubau von drei Pavillons im Lehr- und Lerngarten in Lünen
- Sanierung/Neubau Anbau Jugendhaus in Seefeld
- Sanierung der denkmalgeschützten Schmiede in Andechs

## REFERENZEN



### Auswahl Wettbewerbe

- 1. Preis: Präsentationsraum BetaResearch (Premiere) in Unterföhring mit Thorsten Schwabe
- 2. Preis: Neubau OP-Bereich Universitätsklinikum Göttingen mit Norbert Schöfer und Andreas Löweneck
- 2. Preis: Neubau Sozialer Wohnungsbau in Seefeld
- 3. Preis: Neubau/ Sanierung Kultur- und Freizeithaus in Gröbenzell
- 4. Preis: Neubau Jugendzentrum in Starnberg
- engere Wahl: Neubau Gymnasium mit Dreifachsporthalle in Neuenburg mit Thorsten Schwabe



### Auswahl Wettbewerbe für Architekturbüros

- 1. Preis: Mitarbeit Neubau Förderschule Pulling für Prof. Schunck-Ullrich Architekten, München
- 2. Preis: Projektleitung Operettentheater Moskau für Architekturbüro Beneke, Daberto und Partner, München
- 3. Preis: Projektleitung E.T.A.-Hoffmann Theater Bamberg für Atelier Lüps, Utting
- 4. Preis: Projektleitung Neubau Theater Graz für Atelier Lüps, Utting und Architekturbüro Bronner, München
- 5. Preis: Projektleitung Informations- und Kommunikationszentrum Adlershof Berlin für Architekturbüro Fritsch & Tschaidse, München



### Projekte für Architekturbüros

- Projektleitung Sanierung/ Aufstockung/ Umnutzung eines denkmalgeschützten Stadtpalais in München, Werkplanung und Oberbauleitung für Prof. Schunck-Ullrich Architekten, München
- Projektleitung Sanierung und Umnutzung einer denkmalgeschützten Fabrikhalle in Bamberg zum Konferenzzentrum mit Neubau einer Tiefgarage, Vorentwurf und Entwurf für Prof. Schunck-Ullrich Architekten, München
- Mitarbeit an der Sanierung des denkmalgeschütztes Hauptgebäude des Ifo-Institut in München, Vorentwurf und Entwurf für Bronner Architekten, München
- Mitarbeit Neubau Kindergarten in Bogenhausen, Werkplanung für Atelier Lüps, Utting